



CORDURA® SCHENKELTASCHE  
GROSSE FARBVIELFALT  
STRAPAZIERFÄHIG



ZIP-OUT HANDYTASCHE  
2-NAHT KAPPNÄHTE  
PFLEGELEICHTES MISCHGEWEBE



BELÜFTUNGSÖSEN  
HINTERHOSENTASCHEN MIT  
SCHLUPFPATTEN



# starline®

65% POLYESTER / 35% BAUMWOLLE 245g/m² 8 Basisfarben

Diese strapazierfähige und pflegeleichte Serie gibt es in einer großen Farbauswahl. Außerdem zeichnet sich das farbechte Mischgewebe mit 2-Naht-Kappnähten durch seine Allround-Wohlfühl-Qualität aus.

- ① Verdeckte Druckknopfleiste
- ② Zierstreifen
- ③ Brusttasche mit Napoleontasche
- ④ Brustinnentasche
- ⑤ Stifftasche
- ⑥ Seitentasche
- ⑦ Verstellbare Bundweite
- ⑧ Verstellbare Ärmelweite
- ⑨ Kontrastnahte
- ⑩ Belüftungssösen
- ⑪ Multifunktions-Tasche mit Zip-Out Handytasche



EINE KOLLEKTION,  
8 BASISFARBEN, ALLE BRANCHEN,  
UNZÄHLIGE MÖGLICHKEITEN  
WINTERJACKE MIT REFLEXPASPEL



Bundjacke JA02

JA02-96021

Bundjacke mit verdeckter Druckknopfverschlussleiste und Paspel in Rückensattelnaht. Links doppelte Brusttasche mit Reißverschluss seitlich, Druckknopfverschluss und Bleistiftöffnung in Patte. Rechts Brustblasbalgtasche inkl. Handytasche mit Klettlasche. Innentasche. Seitentaschen mit Verstärkung. Verstellbares Ärmelbündchen mit Druckknopfverschluss. Belüftungsösen im Achselbereich. Stifftasche am Ärmel links. Kontraspaspel in Ärmelteilungsnaht. Spitzer Rückensattel. Rückenplack innen. Verstellbarer Bund mit Laschen.

**Material:** 65% Polyester, 35% Baumwolle, 245 g/m<sup>2</sup>  
**Größen:** S(44/46), M(48), L(50/52), XL(54/56), XXL(58/60), 3XL(62/64)



Gilet GI01

GI01-96021

Klassisch geschnittenes Sommergilet (-weste) mit verdeckter Druckknopfverschlussleiste und Paspel in Rückensattelnaht. Links doppelte Brusttasche mit Reißverschluss seitlich, Druckknopfverschluss und Bleistiftöffnung in Patte. Rechts Brustblasbalgtasche inkl. Handytasche mit Klettlasche. Seitentaschen mit Verstärkung. Spitzer Rückensattel. Verstellbarer Bund mit Laschen.

**Material:** 65% Polyester, 35% Baumwolle, 245 g/m<sup>2</sup>  
**Größen:** S(44/46), M(48), L(50/52), XL(54/56), XXL(58/60), 3XL(62/64)

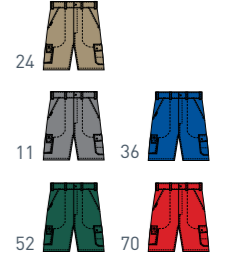


**NEU** Winterweste/-gilet GI51

GI51-11721

Wärmendes Steppfutter- Wintergilet (-weste) mit Leuchtpaspel in Vorder- und Rückensattelnaht. Reißverschluss mit zusätzlicher Druckknopfleiste. Links Brusttasche mit Patte und Druckknopfverschluss. Rechts Brustblasbalgtasche inkl. Handytasche mit Klettlasche. Innentasche, Seiteneingriffstaschen. Verstellbarer Bund mit verlängertem Rücken.

**Material:** 65% Polyester, 35% Baumwolle, 245 g/m<sup>2</sup>  
**Größen:** S(44/46), M(48), L(50/52), XL(54/56), XXL(58/60), 3XL(62/64)

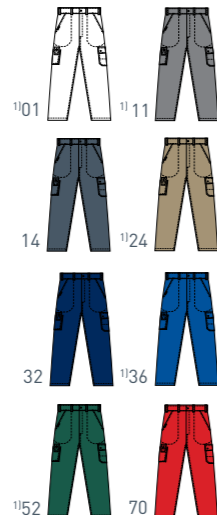


Bermuda HK05

HK05-96021

Schöne Arbeits-Bermuda mit Metallknopfverschluss und Gürtelschlaufen im Bund. Schlitz mit Reißverschluss, Eingriffstaschen. Links Schenkeltasche mit Blasbalg, Eingriff mit Reißverschluss, inkl. Handytasche mit Klettlasche und Stifftasche. Rechts doppelte Schenkeltasche aus Cordura® mit Stifftasche. Hinterhosentaschen mit Schlupfpatten.

**Material:** 65% Polyester, 35% Baumwolle, 245 g/m<sup>2</sup>  
**Größen:** 44-64



Bundhose BH04

BH04-96021

Klassisch geschnittene Bundhose mit Metallknopfverschluss und Gürtelschlaufen. Schlitz mit Reißverschluss, Eingriffstaschen. Links Schenkeltasche mit Blasbalg und Eingriff mit Reißverschluss und zusätzlicher Handytasche mit Klettlasche und Stifftasche. Rechts doppelte Schenkeltasche aus Cordura® mit Stifftasche. Hinterhosentaschen mit Schlupfpatten. Kontraspaspel in Seitennaht ab Schenkeltasche abwärts. Schlitz mit Reißverschluss.

**Material:** 65% Polyester, 35% Baumwolle, 245 g/m<sup>2</sup>  
**Größen:** 44-64, 94-110<sup>1)</sup>



Latzhose LH02

LH02-96021

Latzhose mit geräumiger Latztasche, Patte mit Druckknopfverschluss und Bleistiftöffnung. Seiteneingriff links. Schlitz mit Reißverschluss. Rechts Stretchersatz für optimale Bewegungsfreiheit. Links Schenkeltasche mit Blasbalg inkl. Handytasche mit Klettlasche und Stifftasche, Eingriff mit Reißverschluss. Rechts doppelte Schenkeltasche aus Cordura®. Seitentaschen mit Verstärkung, Hinterhosentaschen mit Schlupfpatten. Kontraspaspel in Seitennaht ab Schenkeltasche abwärts. Verstellbare Gummiträger mit Steckschnallen.

**Material:** 65% Polyester, 35% Baumwolle, 245 g/m<sup>2</sup>  
**Größen:** 44-64, 94-110<sup>1)</sup>

1) Zusätzlich schlanke Größen erhältlich.

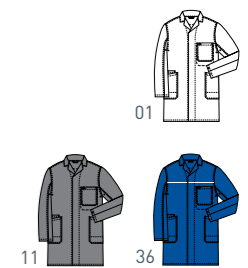


Overall OV06

OV06-96021

Bequemer Arbeits-Overall mit Gummizug im Rücken für erhöhten Tragekomfort. Links doppelte Brusttasche mit seitlichem Reißverschluss, Patte mit Druckknopfverschluss und Bleistiftöffnung. Rechts Brustblasbalgtasche inkl. Handytasche mit Klettlasche. Verstellbare Ärmelbündchen mit Druckknopfverschluss, Belüftungsösen im Achselbereich. Stifftasche am linken Ärmel. Kontraspaspel in Sattelnaht. Ärmelteilungsnaht und in Beinseitennaht. Spitzer Rückensattel mit Paspel. Verdeckter Reißverschluss. Seitentaschen mit Verstärkung. Links Schenkeltasche mit Blasbalg und Eingriff mit Reißverschluss, zusätzliche Stifftasche. Rechts doppelte Schenkeltasche aus Cordura® und Stifftasche. Hinterhosentaschen mit Schlupfpatten.

**Material:** 65% Polyester, 35% Baumwolle, 245 g/m<sup>2</sup>  
**Größen:** 44-64, 94-110<sup>1)</sup>



Herrenmantel HM01

HM01-96021

Herrenmantel mit verdeckter Druckknopfleiste. Links Brusttasche mit Stifthalter. Rechts Seitentasche inkl. Handytasche mit Klettlasche. Innentasche, Seitentaschen mit Verstärkungen, Ärmelbündchen mit Druckknopfverschluss verstellbar. Am linken Ärmel Stifftasche. Belüftungsösen im Achselbereich. Seitenschlitz für Bewegungsfreiheit und Kontraspaspel in Ärmelteilungsnaht und Rückensattel.

**Material:** 65% Polyester, 35% Baumwolle, 245 g/m<sup>2</sup>  
**Größen:** 44-64



1) Zusätzlich schlanke Größen erhältlich.



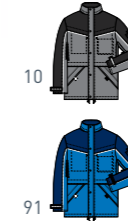
FUNKTIONS - WINTERJACKE  
WASSERABWEISENDER SATTEL  
WINDFANG AM ÄRMEL



STEPFUTTER - WINTERJACKE  
LEUCHTPASPEL  
VERSTELLBARE TAILLE



ALLROUND-WOHLFÜHL-QUALITÄT  
ROBUST UND REISSFEST



Winterjacke WJ72

WJ72-95339

Robuste, wasserabweisende Funktions-Winterjacke mit wärmendem Steppfutter. Reißfest durch extra stabile Nähte. 2-Wege-Reißverschluss mit zusätzlicher Druckknopfleiste. Stehkragen mit Reißverschluss für Zipp-Kapuze. Leuchtpaspel und Leuchstreifen auf Ärmeltaschen. Verdeckte Reißverschluss-Brusttasche. Seitentaschen mit verdecktem schrägen Eingriff mit Klettverschluss. Verstellbar durch Tunnelzug in Taille und Jackenlänge. Optimale Belüftung durch Reißverschluss im Achselbereich. Verstellbare Ärmel mit Klettverschlusslasche und Windfang. Handytasche mit Klettverschlusslasche und Bleistifttasche am linken Ärmel.

**Material:** 80% Polyester, 20% Baumwolle, 240g/m<sup>2</sup> **Kontrastmaterial:** 75% Polyester, 25% Polyurethan, 240 g/m<sup>2</sup> **Futter:** 100% Polyester **Größen:** S (44/46), M (48), L (50/52), XL (54/56), XXL (58/60)



Kapuze KA03

KA03-95351

Gefütterte Kapuze passend zur Winterjacke WJ72 aus wasserabweisendem Material. Verstellbar durch Tunnelzug und Klettverschlusslasche. Klettverschluss zum Schließen, bessere Sichtbarkeit durch Leuchstreifen hinten.

**Material:** 75% Polyester, 25% Polyurethan, 240 g/m<sup>2</sup> **Futter:** 100% Polyester **Größen:** Einheitsgröße



Winterjacke WJ00

WJ00-96063

Beliebte, wasserabweisende Steppfutter- Winterjacke mit extra stabilen Nähten, Leuchtpaspel in Vorder- und Rückensatteln und verstellbarer Taille durch Bandzug. Reißverschluss mit zusätzlicher Druckknopfleiste. Links Brusttasche mit Patte und Druckknopfverschluss. Rechts Brustblasalgtasche inkl. Handytasche mit Klettlasche. Innentasche, doppelte Seitentaschen mit verdecktem Druckknopfverschluss. Ärmel mit Leuchtpaspel und Windfang, Stifttasche am linken Ärmel. Spitzer Rückensattel.

**Material:** 80% Polyester, 20% Baumwolle, 240 g/m<sup>2</sup> **Futter:** 100% Polyester **\*Material:** 50% Baumwolle, 50% Polyamid 240 g/m<sup>2</sup> **Futter:** 100% Polyester **Größen:** XS (40/42), S (44/46), M (48), L (50/52), XL (54/56), XXL (58/60), 3XL (62/64)



Kapuze KA04

KA04-59363

Gefütterte Kapuze passend zur Winterjacke WJ00 aus robustem wasserabweisende Material. Verstellbar durch Tunnelzug und Klettverschlusslasche. Klettverschluss zum Schließen.

**Material:** 80% Polyester, 20% Baumwolle, 240 g/m<sup>2</sup> **Futter:** 100% Polyester **\*Material:** 50% Baumwolle, 50% Polyamid 240 g/m<sup>2</sup> **Futter:** 100% Polyester **Größen:** Einheitsgröße